

装订线

工程名称						设计号		图号		0
单项名称				设计阶段	施工图	图别	建施	完成日期		
序号					图号	新旧	规格	备注		
	目录/ 设计说明					新	A3			
1	基础图				01	新	A3			
2	钢构平面图				02	新	A3			
3	平剖图、顶面图				03	新	A3			
4	立面钢构图				04	新	A3			
5	立面外饰图				05	新	A3			
6	节点图				06	新	A3			
设计				校核				总工程师		
归档接收人				审核				项目负责人		审定

一、工程概况

1、工程名称:电梯井道钢架

2、工程地点:

3、设计原则:安全、实用、美观

4、荷载:满足电梯要求荷载,电梯荷载拽引技术规格及建筑荷载规范GB5009-2001规定

5、抗震:承载力抗震调震系数按建筑抗震设计规范
GB50011-2001

二、地基基础:

1、工程在总图中的位置现场确定,标高同原建筑

2、基础灰土层必须夯实,保证压实系数不小于0.95

三、材料：

1、砼强度等级:垫层C15.基础C30

2、钢筋:采用Ⅱ级钢

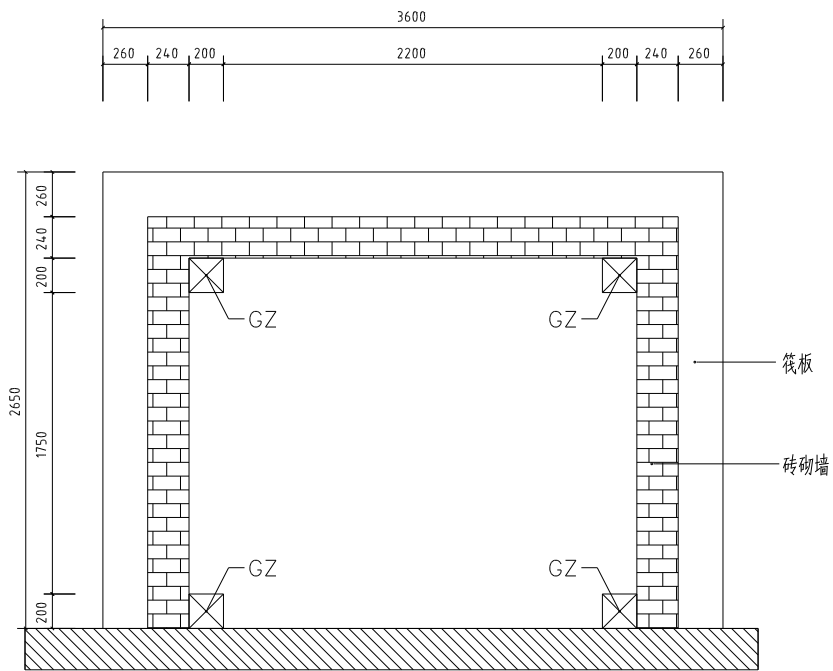
3、型钢:Q235 BF

四、结构工程:

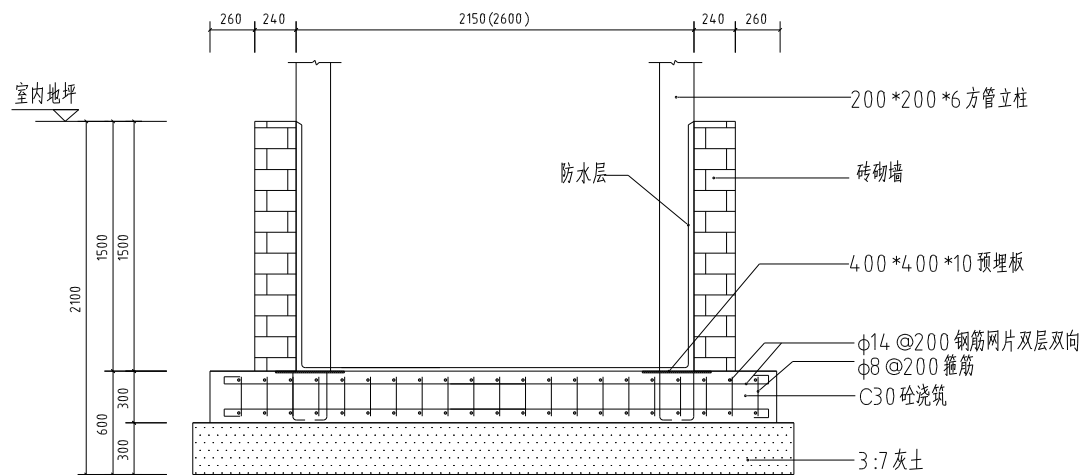
1、柱的连接采用对焊,焊接质量达到二级检验标准。

2、所有焊缝的焊接质量必须达到工程规范的要求

3、钢材除锈:防锈处理,灰色防锈漆两遍。



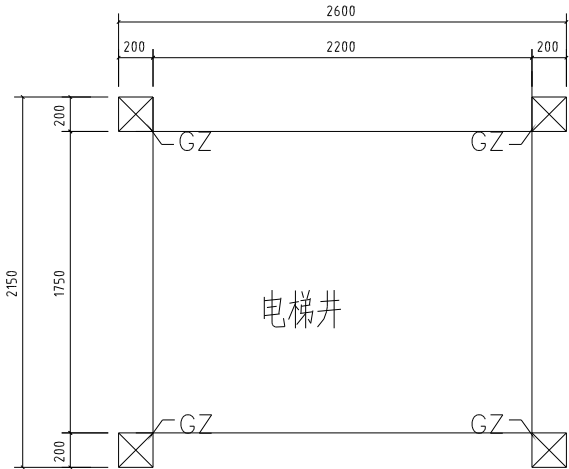
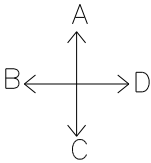
井道基础平面图



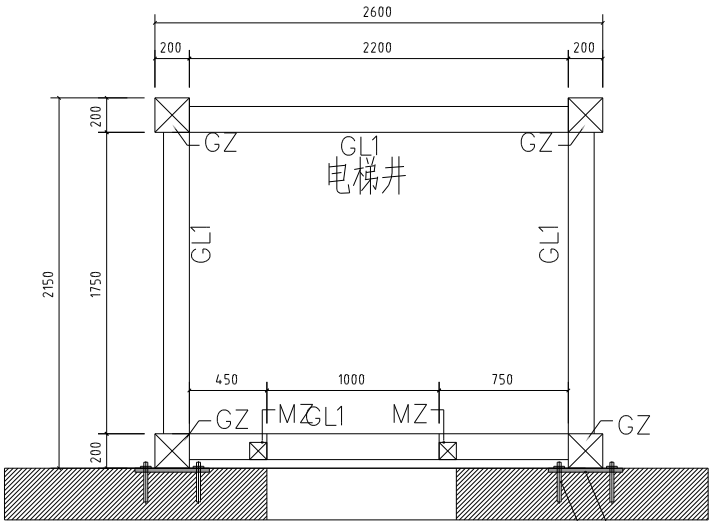
井道基础剖面图

序号	构件名称	规格型号	钢 号
1	GZ	200*200*6	Q235
2	GL1	150*150*5	Q235
3	MZ	80*80*3	Q235

			工程名称				
			项 目		钢结构电梯井道		
项目负责人		专业负责人			图 纸 名 称	图别	图号
总工程师		主任工程师				基础图	01
审 核		校 对				比例	
		设 计				日期	



钢柱布置图

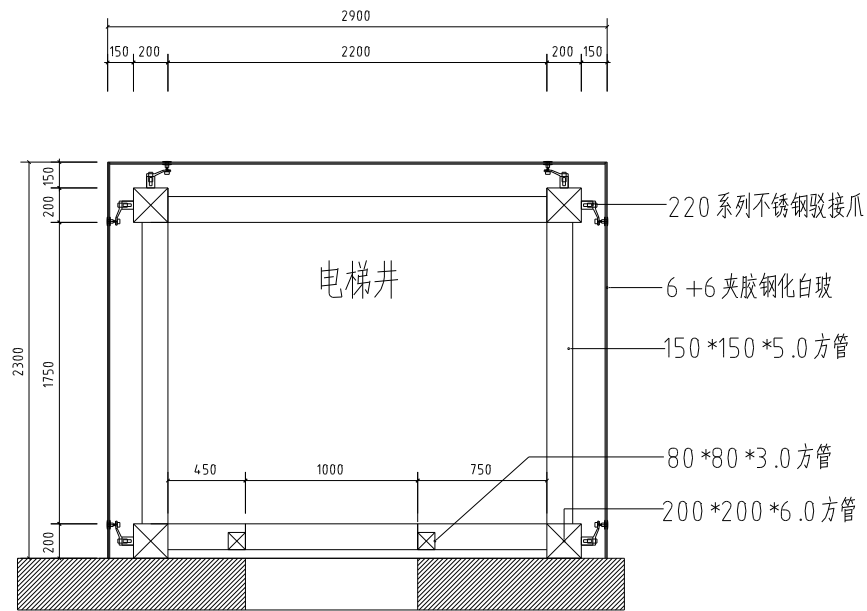
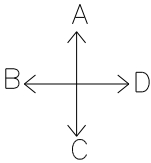


一层至六层钢构平面图

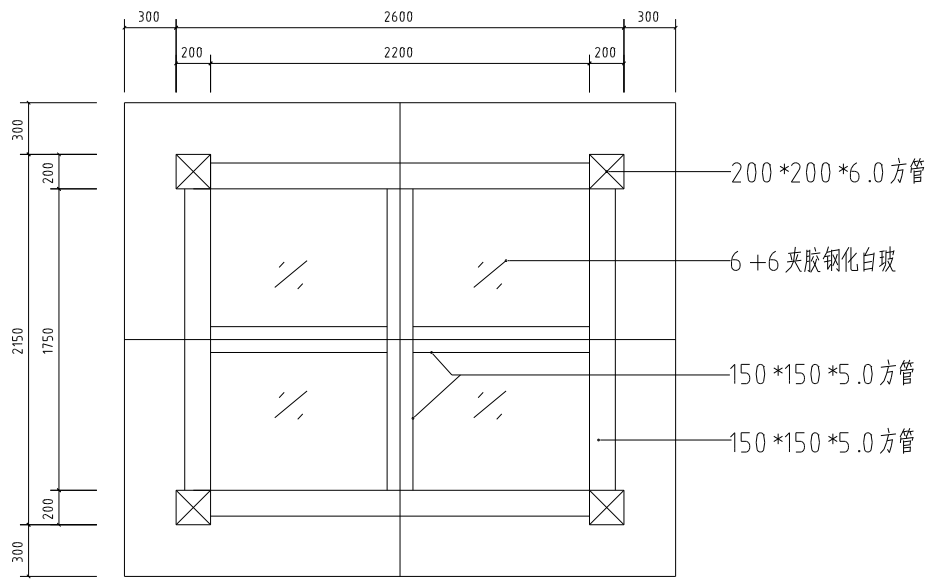
-10 *250 *350
4 M16 @190

序号	构件名称	规格型号	钢 号
1	GZ	200 *200 *6	Q235
2	GL1	150 *150 *5	Q235
3	MZ	80 x80 *3	Q235

			工程名称					
			项 目		钢结构电梯井			
项目负责人		专业负责人			图 纸 名 称	钢结构电梯井 钢柱平面图	图例	规格
总工程师		主任工程师					图号	02
审 核		校 对					比例	
		设 计					日期	

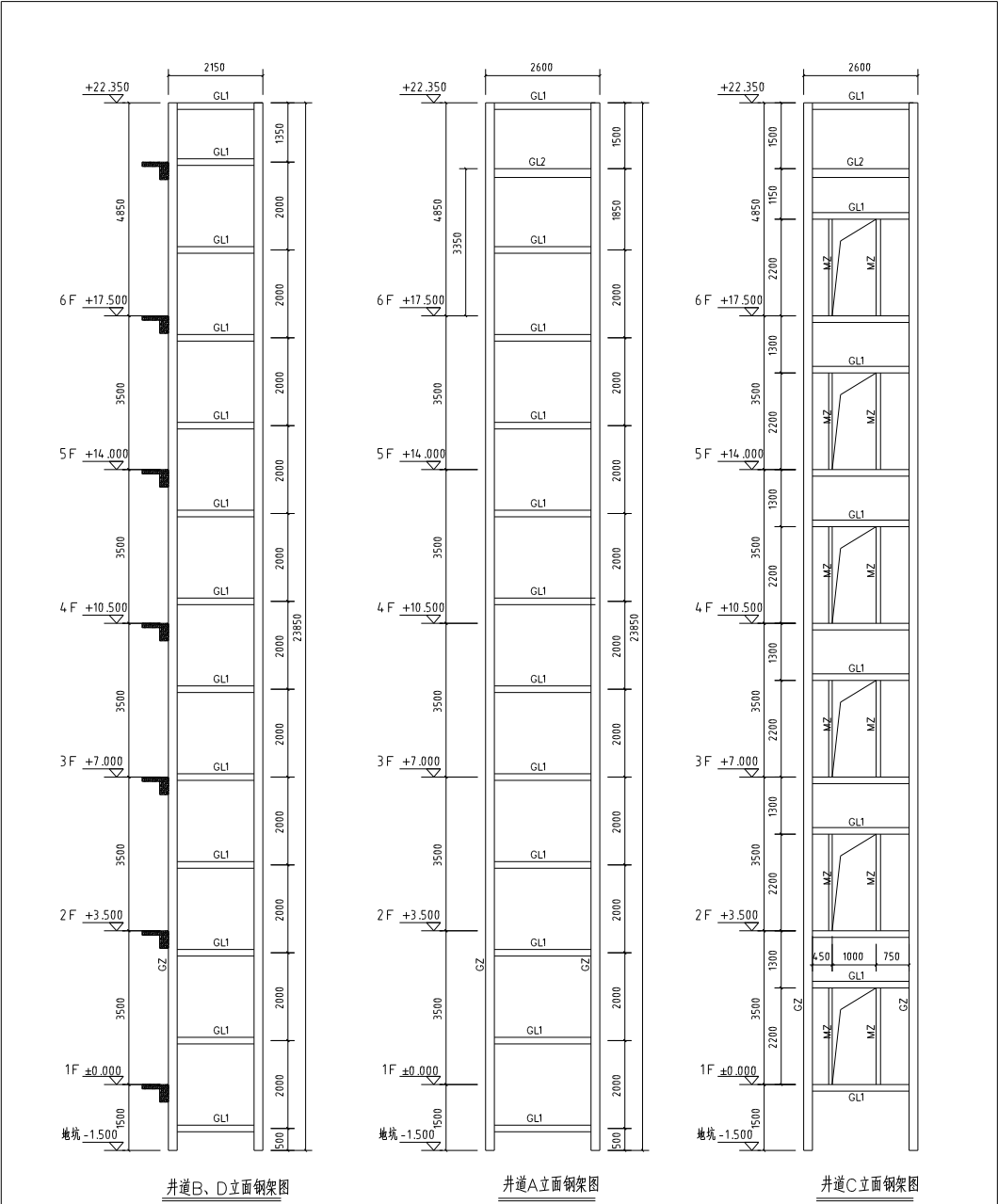


剖面图



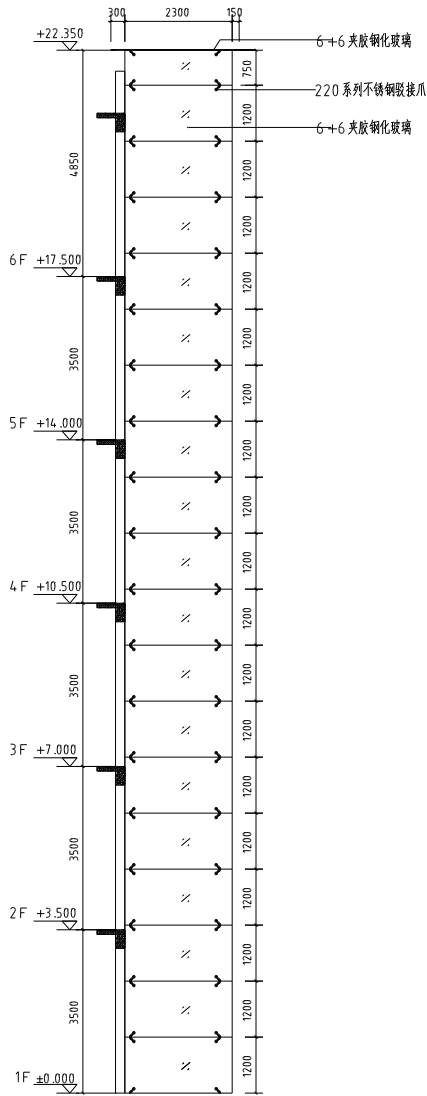
顶面图

			工程名称					
			项 目		钢结构电梯井道			
项目负责人		专业负责人		图	制 修 名 称	图别	图号	图施
总工程师		主任工程师		纸		制 修 名 称	图号	03
审 核		校 对				比例	日期	
		设 计						

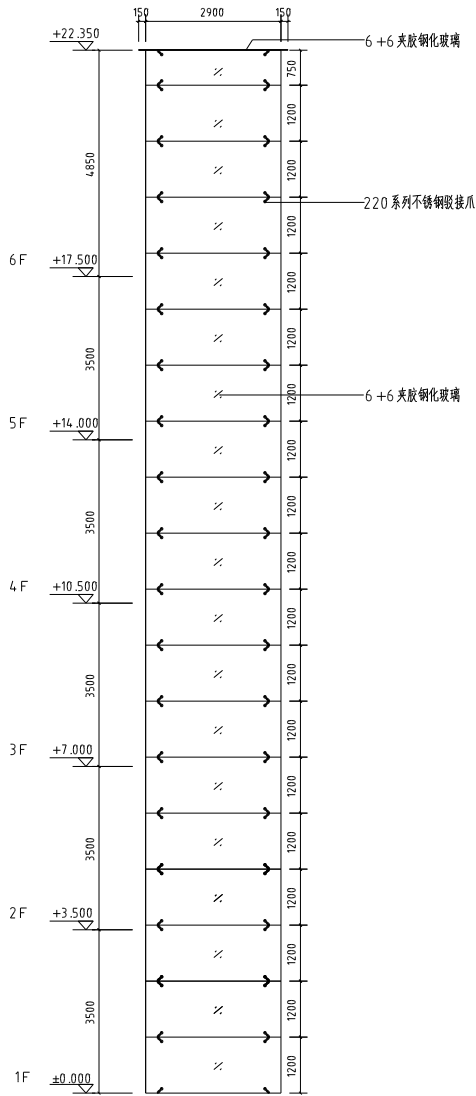


序号	构件名称	规格型号	钢 号
1	GZ	200*200*6	Q235
2	GL1	150*150*5	Q235
3	MZ	80*80*3	Q235
4	GL2	200*200*6	Q235

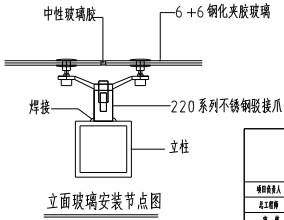
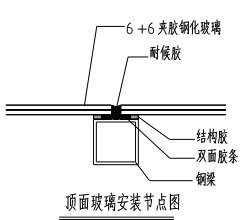
				工程名称	
				项 目	井道电梯井道
编制人		审核人		姓 名	日期
设计人		设计人		姓 名	日期
审 核		校 对		姓 名	日期
		签 字		姓 名	日期



井道B、D立面玻璃分格图



井道A立面玻璃分格图



			工程名称				
			项 目		钢化夹胶玻璃井道		
编制人		审核人	制		井道A立面玻璃	日期	2024
设计人		主审人	校			日期	
中 间		校 对	会 签			日期	
		签 注	备 注			日期	